

ОПИСАНИЕ МЕСТОПОЛОЖЕНИЯ ГРАНИЦ

Зона публичного сервитута для размещения объекта:

Строительство ВЛ-10кВ (ориентировочной протяженностью 0,950 км) отпайкой от ВЛ-10кВ №1ПС 35/10 кВ "Ляшичево", КТП - 10/0,4 (ориентировочной мощностью 25 кВА) и ВЛН-0,4 кВ (ориентировочной протяженностью 0,180 км); установка шкафа 0,4 кВ с коммутационным аппаратом (1 единица) для электроснабжения объекта животноводства, расположенного в Волгоградской области, Калачевский район, Приморская административная территория, Калаческий РЭС

Наименование объекта: Зона публичного сервитута для размещения объекта: «Строительство ВЛ-10кВ (ориентировочной протяженностью 0,950 км) отпайкой от ВЛ-10кВ №1ПС 35/10 кВ "Ляшичево", КТП - 10/0,4 (ориентировочной мощностью 25 кВА) и ВЛН-0,4 кВ (ориентировочной протяженностью 0,180 км); установка шкафа 0,4 кВ с коммутационным аппаратом (1 единица) для электроснабжения объекта животноводства, расположенного в Волгоградской области, Калачевский район, Приморская административная территория, Калаческий РЭС»
 Заказчик работ: Публичное акционерное общество "Россети Юг"
 Адрес: 344002, Ростовская область, г. Ростов-на-Дону, ул. Большая Садовая, д. 49

Кадастровый инженер




г. Волгоград, 2022 г.



Система менеджмента качества
 соответствует требованиям стандарта
 ISO 9001:2008



ОПИСАНИЕ МЕСТОПОЛОЖЕНИЯ ГРАНИЦ

Зона публичного сервитута для размещения объекта электросетевого хозяйства: "Строительство ВЛ-10кВ (ориентировочной протяженностью 0,950 км) отпайкой от ВЛ-10кВ №ППС 35/10 кВ "Лямцево", КТП - 10/0,4 (ориентировочной мощностью 25 кВА) и ВЛН-0,4 кВ (ориентировочной протяженностью 0,180 км); установка шкафа 0,4 кВ с коммутационным аппаратом (1 единица) для электроснабжения объекта животноводства, расположенного в Волгоградской области, Калачевский район, Приморская административная территория, Калачевский РЭС"

(наименование объекта местоположение границ, которого описано (далее - объект)

Раздел 1

Сведения об объекте		
№ п/п	Характеристики объекта	Описание характеристик
1	2	3
1	Местоположение объекта	Российская Федерация, Волгоградская область, р-н Калачевский
2	Площадь объекта ± величина погрешности определения площади (Р ± Дельта Р)	29155кв.м. ± 84кв.м.
3	Иные характеристики объекта	<p>Вид зоны: Зона публичного сервитута для размещения объекта электросетевого хозяйства: "Строительство ВЛ-10кВ (ориентировочной протяженностью 0,950 км) отпайкой от ВЛ-10кВ №ППС 35/10 кВ "Лямцево", КТП - 10/0,4 (ориентировочной мощностью 25 кВА) и ВЛН-0,4 кВ (ориентировочной протяженностью 0,180 км); установка шкафа 0,4 кВ с коммутационным аппаратом (1 единица) для электроснабжения объекта животноводства, расположенного в Волгоградской области, Калачевский район, Приморская административная территория, Калачевский РЭС"</p> <p>Номер зоны: -</p> <p>Содержание ограничений: Публичный сервитут устанавливается в целях размещения объекта электросетевого хозяйства - Строительство ВЛ-10кВ (ориентировочной протяженностью 0,950 км) отпайкой от ВЛ-10кВ №ППС 35/10 кВ "Лямцево", КТП - 10/0,4 (ориентировочной мощностью 25 кВА) и ВЛН-0,4 кВ (ориентировочной протяженностью 0,180 км); установка шкафа 0,4 кВ с коммутационным аппаратом (1 единица) для электроснабжения объекта животноводства, расположенного в Волгоградской области, Калачевский район, Приморская административная территория, Калачевский РЭС (согласно п.1 ст. 39.37 "Земельного кодекса Российской Федерации" от 25.10.2001 г. №136-ФЗ (далее - ЗК РФ); Срок установления публичного сервитута - срок девять лет (согласно п.1 ст. 39.45 ЗК РФ). Правобладатель: Публичное акционерное общество "Россети Ю.", ОГРН 1076164069096, ИНН 6164266561 Контактная информация: 344002, Ростов, г. Ростов-на-Дону, ул. Большая Садовая, 49, адрес электронной почты: office@rosseti-yug.ru</p>

Раздел 2

Сведения о местоположении границ объекта					
1. Система координат <u>МСК-34, зона 1</u>					
2. Сведения о характерных точках границ объекта					
Обозначение характерных точек границ	Координаты, м		Метод определения координат характерной точки	Средняя квадратическая погрешность положения характерной точки (Мп), м	Описание обозначения точки на местности (при наличии)
	X	Y			
1	2	3	4	5	6
<i>Публичный сервитут(1)</i>					
1	463268.81	1340514.58	Картометрический метод	0,60	-
2	463237.74	1340581.51	Картометрический метод	0,60	-
3	463169.07	1340674.88	Картометрический метод	0,60	-
4	463060.52	1340804.42	Картометрический метод	0,60	-
5	463029.23	1340845.75	Картометрический метод	0,60	-
6	462999.54	1340826.36	Картометрический метод	0,60	-
7	463019.84	1340798.88	Картометрический метод	0,60	-
8	463104.36	1340703.99	Картометрический метод	0,60	-
9	463148.41	1340666.47	Картометрический метод	0,60	-
10	463183.78	1340611.84	Картометрический метод	0,60	-
11	463189.15	1340594.97	Картометрический метод	0,60	-
12	463228.44	1340522.67	Картометрический метод	0,60	-
13	463239.22	1340502.83	Картометрический метод	0,60	-
1	463268.81	1340514.58	Картометрический метод	0,60	-
<i>Публичный сервитут(2)</i>					
1	463227.26	1340542.06	Картометрический метод	0,60	-
2	463226.08	1340545.17	Картометрический метод	0,60	-
3	463222.96	1340544.00	Картометрический метод	0,60	-
4	463224.14	1340540.88	Картометрический метод	0,60	-
1	463227.26	1340542.06	Картометрический метод	0,60	-
<i>Публичный сервитут(2)</i>					
14	462850.06	1341064.86	Картометрический метод	0,60	-
15	462726.55	1341202.57	Картометрический метод	0,60	-
16	462643.09	1341278.11	Картометрический метод	0,60	-
17	462590.03	1341316.55	Картометрический метод	0,60	-
18	462535.91	1341332.64	Картометрический метод	0,60	-
19	462500.11	1341362.05	Картометрический метод	0,60	-
20	462488.11	1341336.65	Картометрический метод	0,60	-
21	462507.07	1341309.14	Картометрический метод	0,60	-
22	462586.17	1341276.79	Картометрический метод	0,60	-
23	462674.23	1341203.33	Картометрический метод	0,60	-
24	462696.97	1341177.48	Картометрический метод	0,60	-
25	462819.77	1341042.50	Картометрический метод	0,60	-
14	462850.06	1341064.86	Картометрический метод	0,60	-
3. Сведения о характерных точках части (частей) границы объекта					
Обозначение характерных точек части границы	Координаты, м		Метод определения координат характерной точки	Средняя квадратическая погрешность положения характерной точки (Мп), м	Описание обозначения точки на местности (при наличии)
	X	Y			

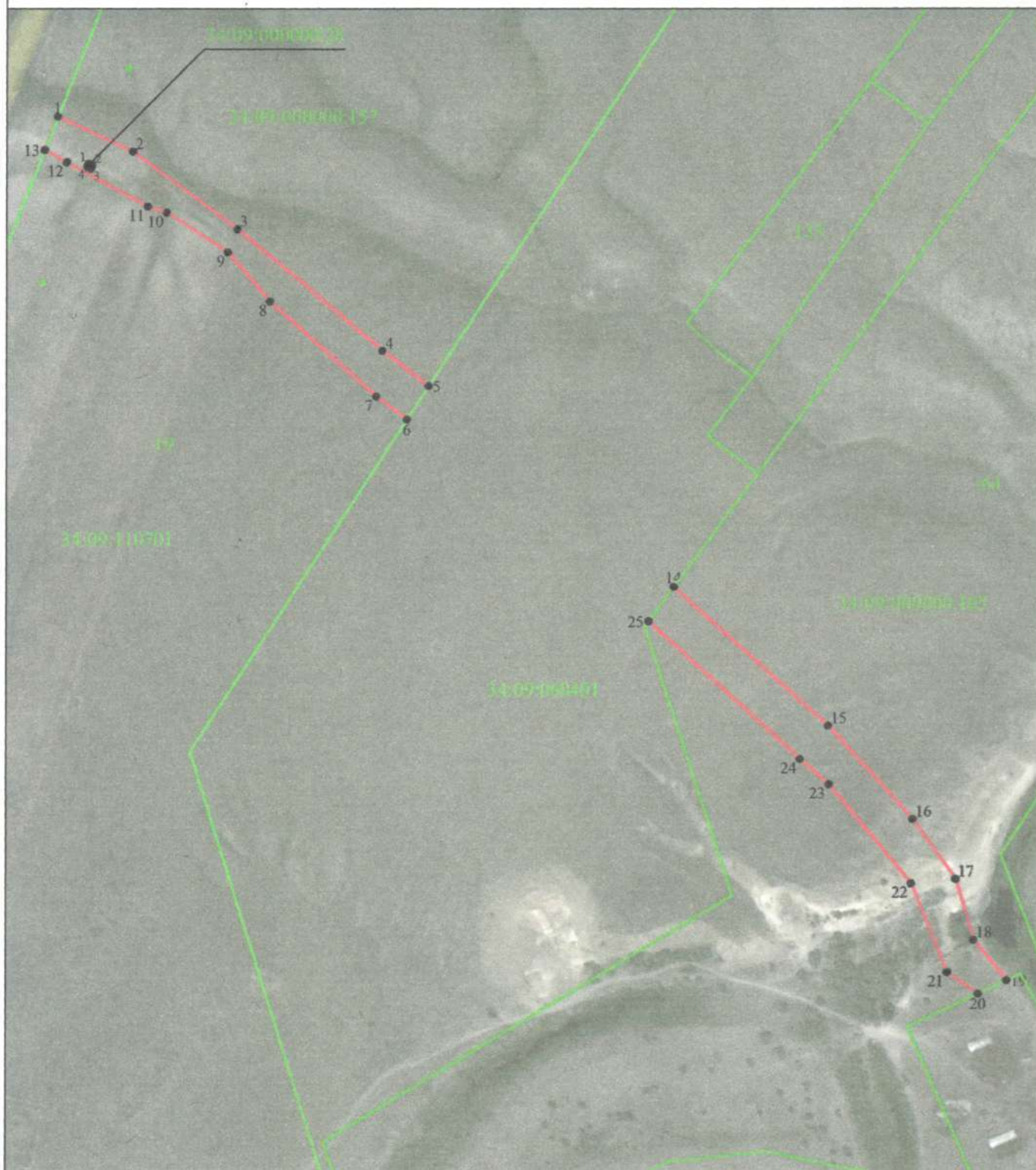
Сведения о местоположении границ объекта					
1	2	3	4	5	6
Часть № -					
-	-	-	-	-	-

Раздел 3

Сведения о местоположении измененных (уточненных) границ объекта							
1. Система координат		<u>МСК-34, зона 1</u>					
2. Сведения о характеристических точках границ объекта							
Обозначение характеристических точек границ	Существующие координаты, м		Измененные (уточненные) координаты, м		Метод определения координат характеристической точки	Средняя квадратическая погрешность положения характеристической точки (МД), м	Описание обозначения точки на местности (при наличии)
	X	Y	X	Y			
1	2	3	4	5	6	7	8
-	-	-	-	-	-	-	-
3. Сведения о характеристических точках части (частей) границы объекта							
Часть № <u> </u>							
Обозначение характеристических точек границ	Существующие координаты, м		Измененные (уточненные) координаты, м		Метод определения координат характеристической точки	Средняя квадратическая погрешность положения характеристической точки (МД), м	Описание обозначения точки на местности (при наличии)
	X	Y	X	Y			
1	2	3	4	5	6	7	8
-	-	-	-	-	-	-	-

Раздел 4

План границ объекта



Используемые условные знаки и обозначения :

Масштаб 1:5000

- 1 - характерная точка контура, сведения о которой позволяют однозначно определить её на местности
- вновь образованная часть контура, сведения о которой достаточны для определения её местоположения
- граница кадастрового деления

Подпись _____

Дата «18» октября 2022 г.

Место для оттиска печати (при наличии) лица, составившего описание местоположения границ объекта

