

Утверждена

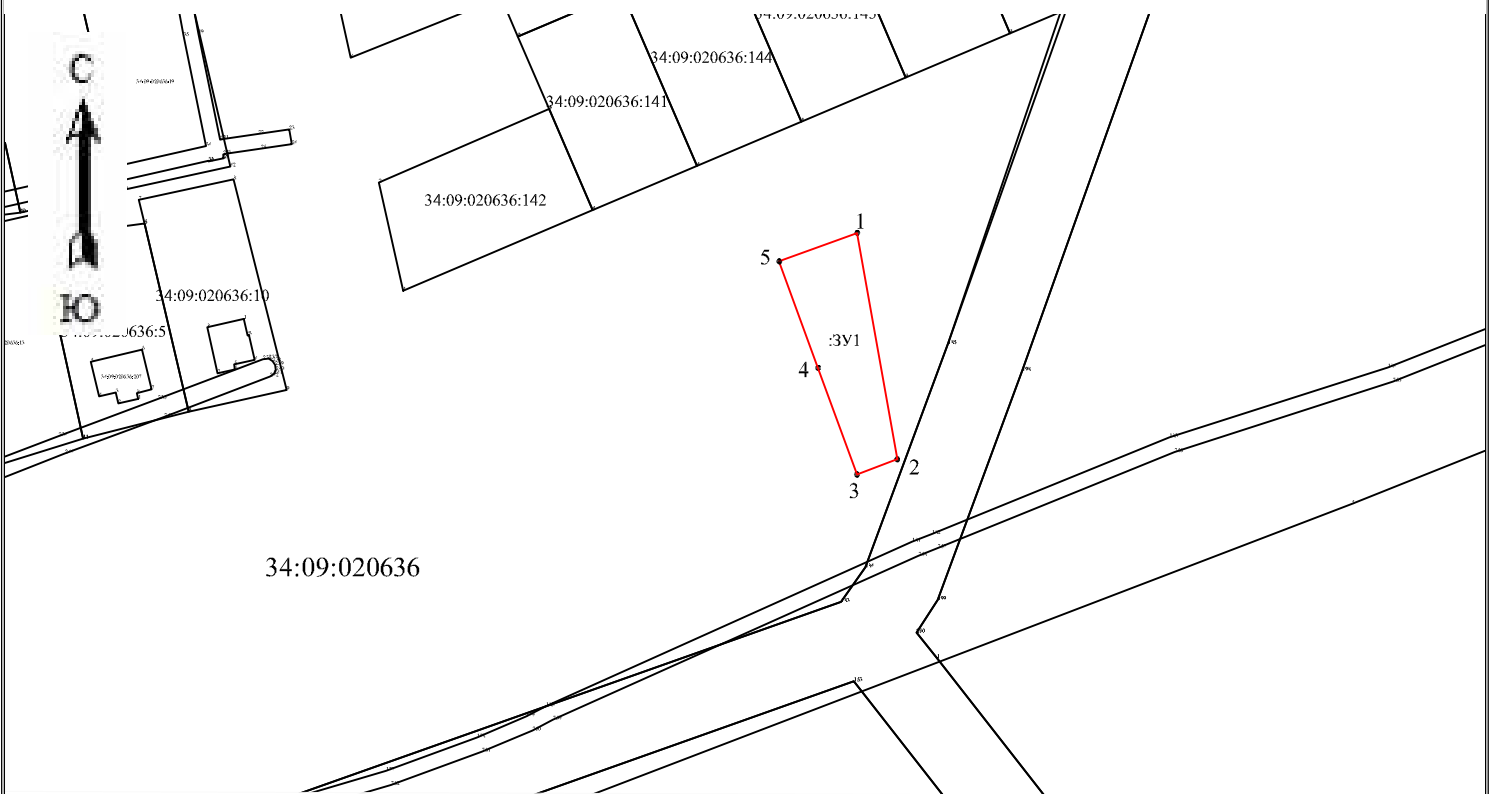
№ _____ от "___" _____ 2022 г

Схема расположения земельного участка или земельных участков на кадастровом плане территории

Условный номер земельного участка :ЗУ1

Площадь земельного участка 1000 м²



Обозначение характерных точек границ	Координаты, м	
	X	Y
1	2	3
1	476990.37	1343369.06
2	476930.50	1343379.60
3	476926.46	1343368.94
4	476954.65	1343358.67
5	476982.83	1343348.39



Система координат: МСК-34 зона 1

Масштаб 1:2000

Условные обозначения

-  - граница земельного участка, установленная в соответствии с федеральным законодательством, включенная в ГКН и не изменяемая при проведении
-  - вновь образованная часть границы, сведения о которой достаточны для определения ее местоположения
- n1 - обозначение характерной точки границы образуемого земельного участка, полученной при проведении кадастровых работ
- :ЗУ1 - кадастровый номер образуемого земельного участка
- 34:09:020636 - кадастровый номер квартала
- 34:09:020636:25 - кадастровый номер учтенного земельного участка