

Графическое описание местоположения границ публичного сервитута

Публичный сервитут для строительства объекта электросетевого хозяйства

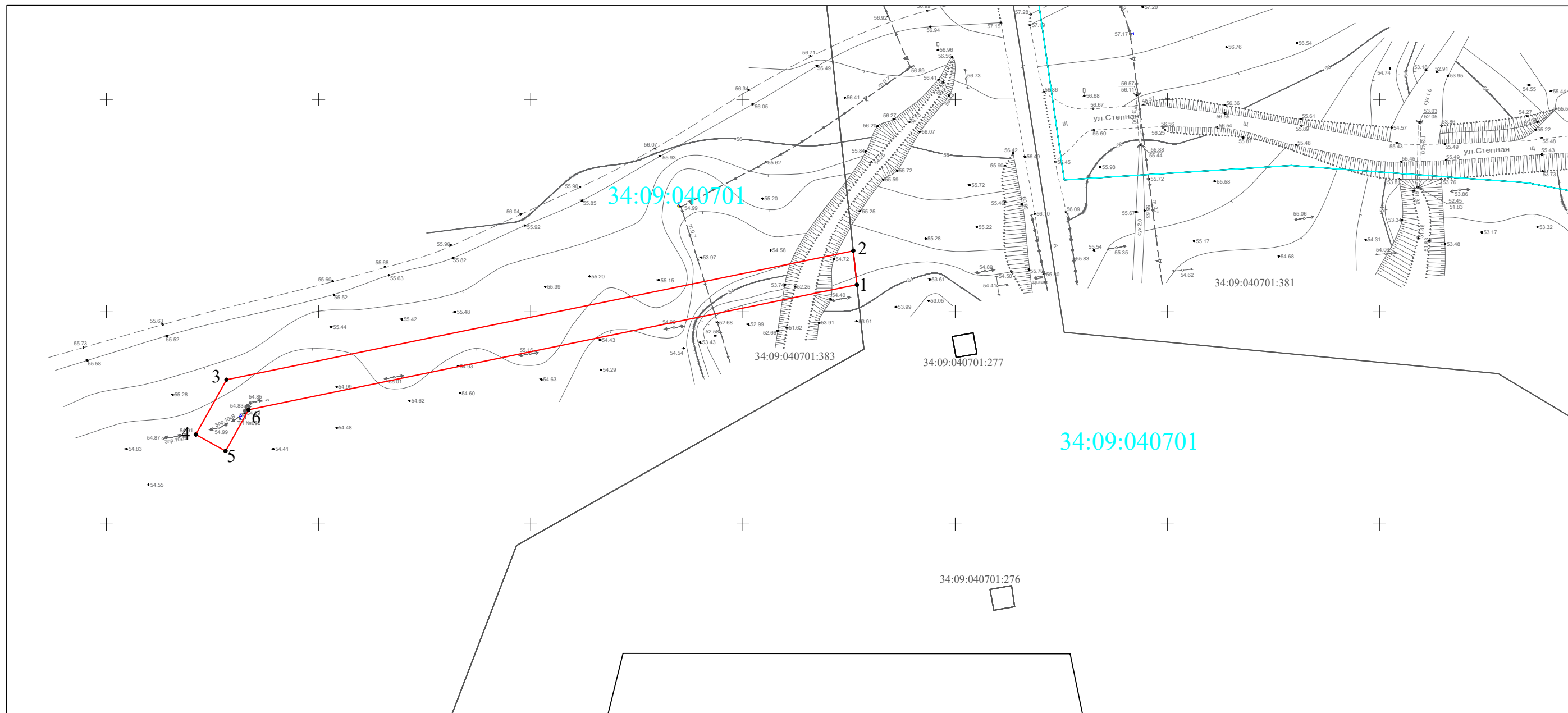
(кад. участок № 34:09:040701:383)

(наименование объекта, местоположение границ которого описано (далее - объект))

ОПИСАНИЕ МЕСТОПОЛОЖЕНИЯ ГРАНИЦ					
Сведения об объекте					
№ п/п	Характеристики объекта		Описание характеристик		
1	2		3		
1	Местоположение объекта		Волгоградская область, Калачевский район, х. Степной		
2	Площадь объекта \pm величина погрешности определения площади ($P \pm \Delta P$)		1292 \pm 25 кв.м		
3	Иные характеристики объекта		Публичный сервитут установлен в пользу филиала ПАО «Россети Юг» - «Волгоградэнерго»		
Сведения о местоположении границ объекта					
1. Система координат МСК - 34, зона 1					
2. Сведения о характерных точках границ объекта					
Обозначение характерных точек границ	Координаты, м		Метод определения координат характерной точки	Средняя квадратическая погрешность положения характерной точки (Mt), м	Описание обозначения точки на местности (при наличии)
	X	Y			
1	2	3	4	5	6
1	469856,37	1355226,86	Аналитический метод	0,2	Закрепление отсутствует
2	469864,36	1355226,00	Аналитический метод	0,2	Закрепление отсутствует
3	469834,01	1355078,33	Аналитический метод	0,2	Закрепление отсутствует
4	469821,08	1355071,10	Аналитический метод	0,2	Закрепление отсутствует
5	469817,18	1355078,11	Аналитический метод	0,2	Закрепление отсутствует
6	469826,91	1355083,53	Аналитический метод	0,2	Закрепление отсутствует
1	469856,37	1355226,86	Аналитический метод	0,2	Закрепление отсутствует
3. Сведения о характерных точках части (частей) границы объекта					
Обозначение характерных точек границ	Координаты, м		Метод определения координат характерной точки	Средняя квадратическая погрешность положения характерной точки (Mt), м	Описание обозначения точки на местности (при наличии)
	X	Y			
1	2	3	4	5	6
Часть № —	—	—	—	—	—
Сведения о местоположении измененных (уточненных) границ объекта					
1. Система координат —					




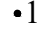
Схема границ сервитута на кадастровом плане территории

Местоположение сервитута: Волгоградская область, Калачевский район, х. Степной
Система координат МСК - 34, зона 1



Масштаб 1:1000

Условные обозначения

-  Проектные границы сервитута
-  Существующие границы земельных участков по сведениям ЕГРН
-  Границы кадастрового квартала по сведениям ЕГРН
-  •1 Обозначение характерной точки границы сервитута
- 34:XX:XXXXXXX:XXX Обозначение земельного участка
- 34:XX:XXXXXXX Обозначение кадастрового квартала